

BORDURE-FILET D'EAU

Type IIIB

1000x200-150x450 gris béton

CAHIER DES CHARGES

Les bordures-filets d'eau en béton type IIIB

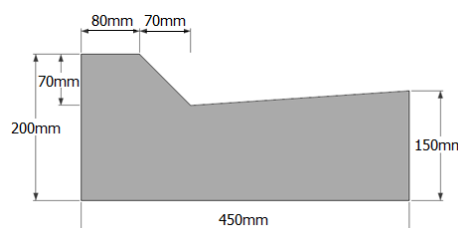
Bordure en béton destinée à contrebuter les différents revêtements et évacuer les eaux pluviales grâce au profil transversal de sa partie supérieure

Dimensions en mm : (longueur) L = 1000 x (hauteur) h = 200-150 x (largeur) l = 450

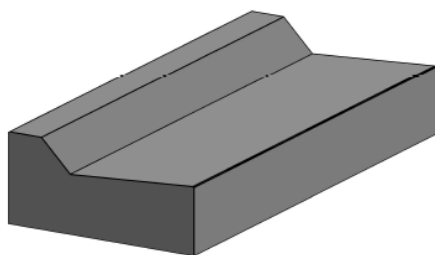
Profil transversal partie supérieure : voir ci-dessous

Poids en kg : +/- 181,00kg

La production des éléments linéaires se fait en 2 couches :



- une sous couche en béton composée d'agrégats naturels
- (grès, basalte, ...) de plus grosse granulométrie et de ciment Portland au laitier type CEM II/BS 42,5 et d'éventuels adjuvants obtenant ainsi une très bonne résistance mécanique.
- Une couche de finition, d'usure à base de sable et basalte et de ciment Portland au laitier type CEM II/BS 42,5 et d'éventuels adjuvants.
- Les éléments linéaires sont fabriqués en 2 couches assemblées et compactées en même temps garantissant une homogénéité des produits
- Les éléments linéaires sont mis en chambre de durcissement pendant minimum de 24 heures avant d'être conditionné et mis en stock.
- Les éléments linéaires respectent la norme EN1340



CE
*EN 1340



REWA BETON SA Huntheimer Strasse, Rodt 82

Tél : 0032/80 28 08 18 Fax : 0032/80 28 08 19

4780 ST. VITH

E-Mail : rewabeton@skynet.be